

# 「大野城まどかぴあ 託児」のご案内

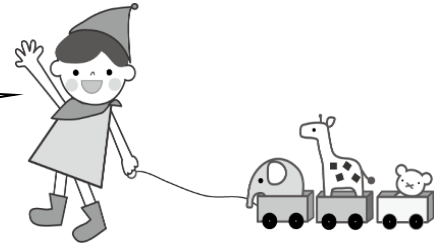
- ◆ 対象年齢 満 10 ヶ月～小学校就学前
- ◆ 利用時間 講座開始15分前～講座終了時  
開演時間30分前～終演時
- ◆ 託児料 お子様 1人 1回 300円

講座・公演が終了したら、  
すぐにお迎えをお願いします。

託児利用券（1枚300円 11枚綴り 3,000円）を当日までにご購入ください。

発売場所：1階：総合案内 2階：生涯学習センター 3階：男女平等推進センター アスカール

## 託児をご利用の皆様へ



- ① 事前に託児申込書へのご記入をお願いします。
- ② ご利用日の1週間前までに託児の予約をしてください。
- ③ キャンセルをされる場合は、必ず前日までにご連絡ください。  
(まどかぴあで講習を受けた託児サポーターがお子様をお預かりします。ボランティアの人数は  
お子様の人数に合わせて決めています)
- ④ お子様を託児ルームに預ける際に、託児利用券をお渡してください。
- ⑤ 必ず持ち物チェックリストをご確認ください。  
また、持ち物にはすべて名前を書いてください。
- ⑥ 個人のおもちゃ・食べ物（おやつ含む）のお持込みはご遠慮ください。
- ⑦ お茶・お水は各自でご用意していただくようにお願いします。  
(おやつとお茶はありません。ご了承ください)
- ⑧ 託児時間中、授乳以外での飲食を目的としてお迎えをされる場合は、再度のお預けはできません。
- ⑨ お子様の体調がすぐれない場合は、お預かり出来ないことがあります。ご了承ください。  
(事故防止・感染防止のため)
- ⑩ 決まりを守っていただけない場合は、託児ルームの利用をお断りすることもあります。

お家を出る前にお熱  
を計ってください！

## お申込み・お問合せ・ご連絡先

託児のお申込み・お問合せ・キャンセルのご連絡は  
お客様のご利用になる講座・イベントの担当までお願いします。



総合案内 586-4000

文化芸術振興課 586-4040 受付時間 (月～金) 9時～17時

まどかぴあ図書館 586-4010

開館時間 (日～木) 10時～18時、(金) 10時～20時、(土) 10時～19時

生涯学習センター 586-4020 開館時間 (月～土) 9時～20時

男女平等推進センター アスカール 586-4030

開館時間 (月～金) 9時～19時、(土・日・祝日) 9時～17時

休館日：毎月第1、第3水曜日(祝日の場合はその次の平日)、年末年始