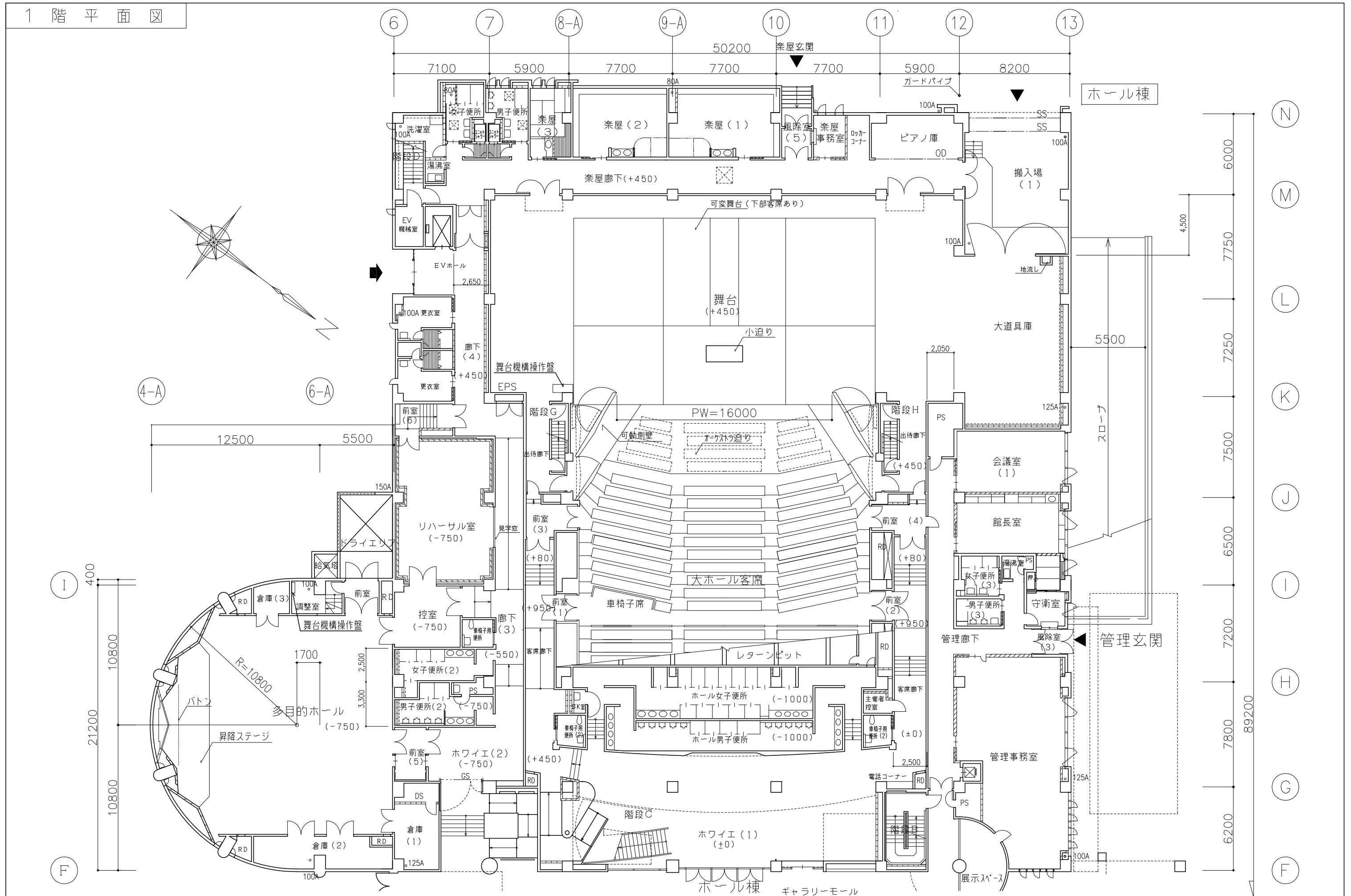
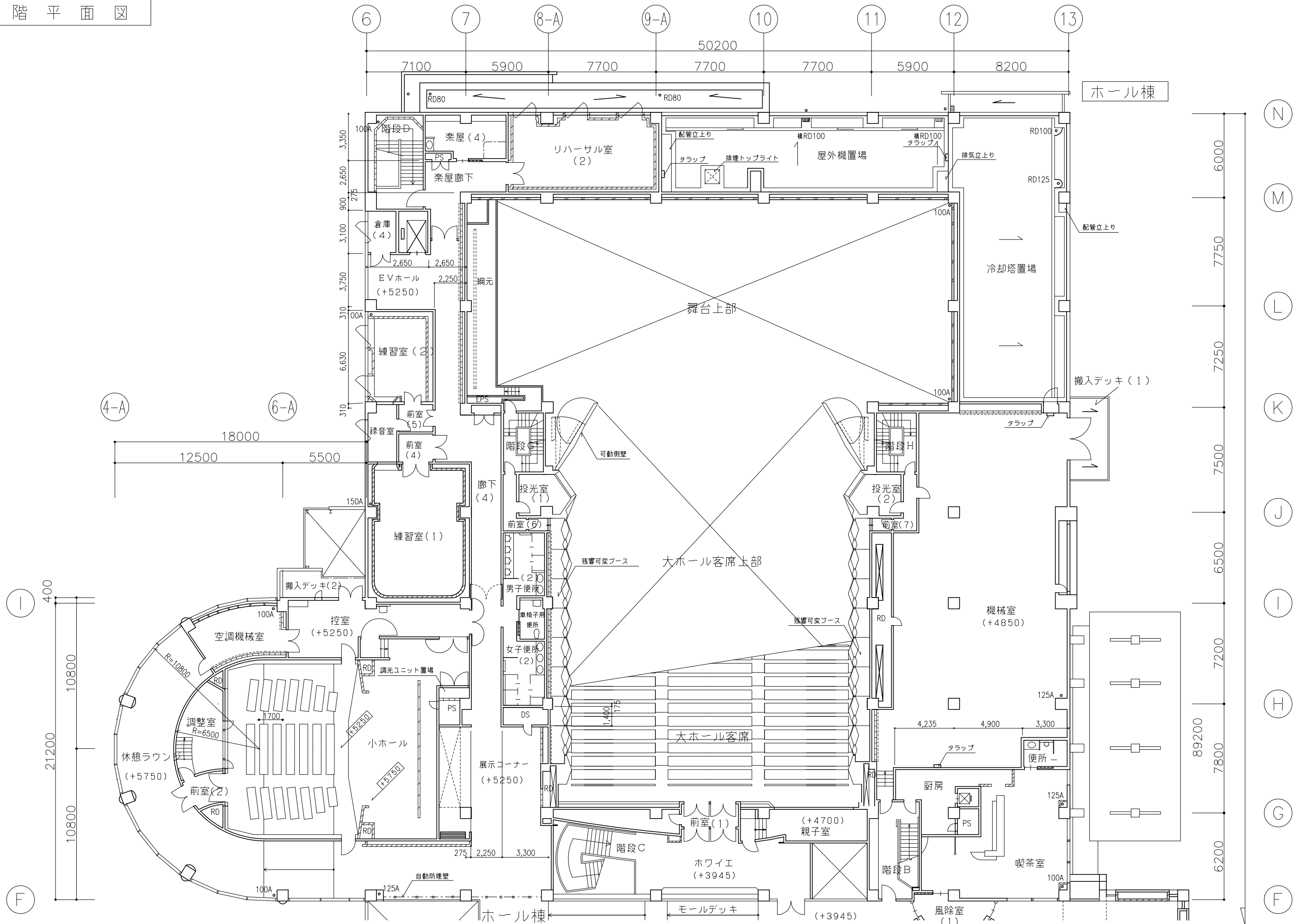
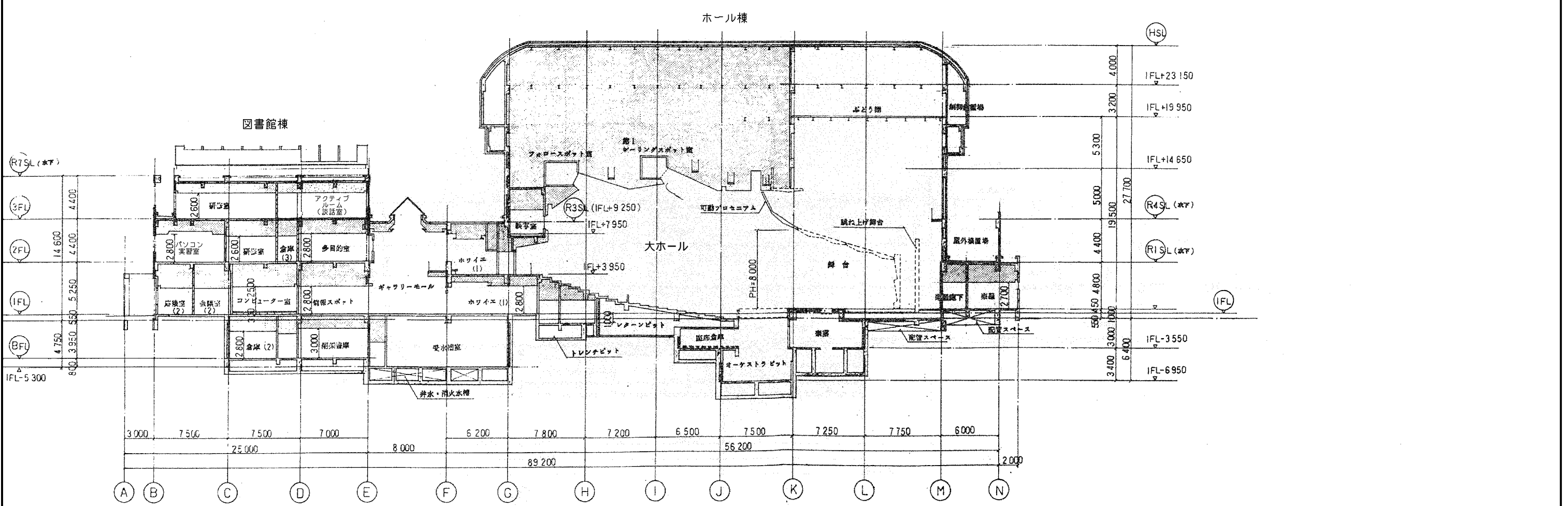
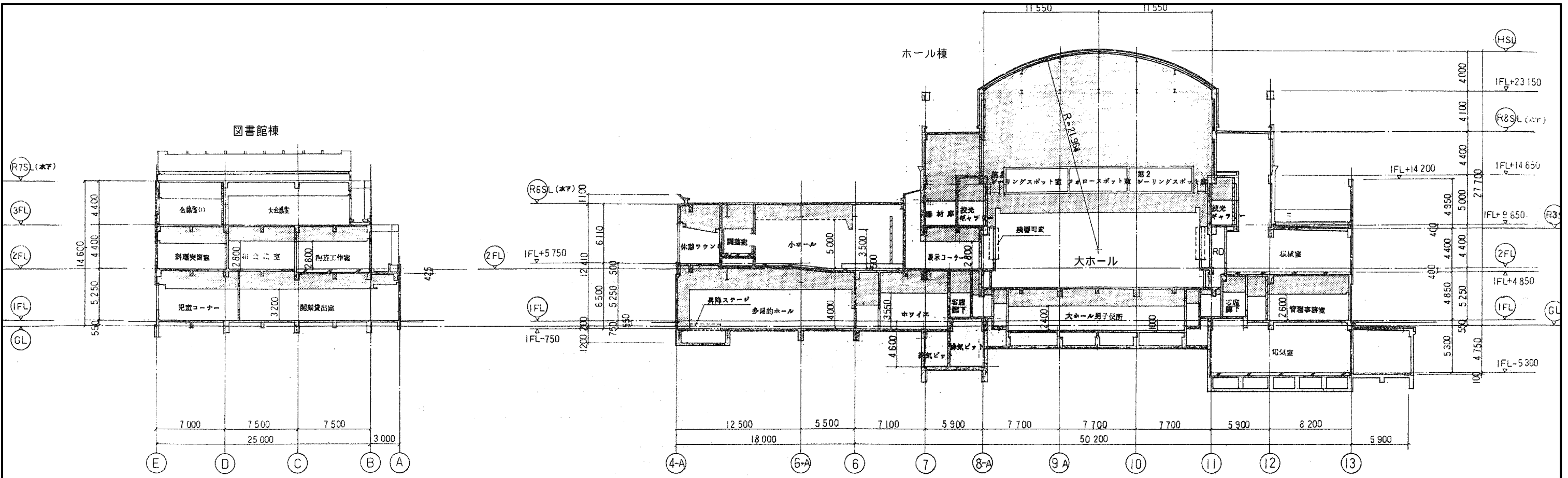


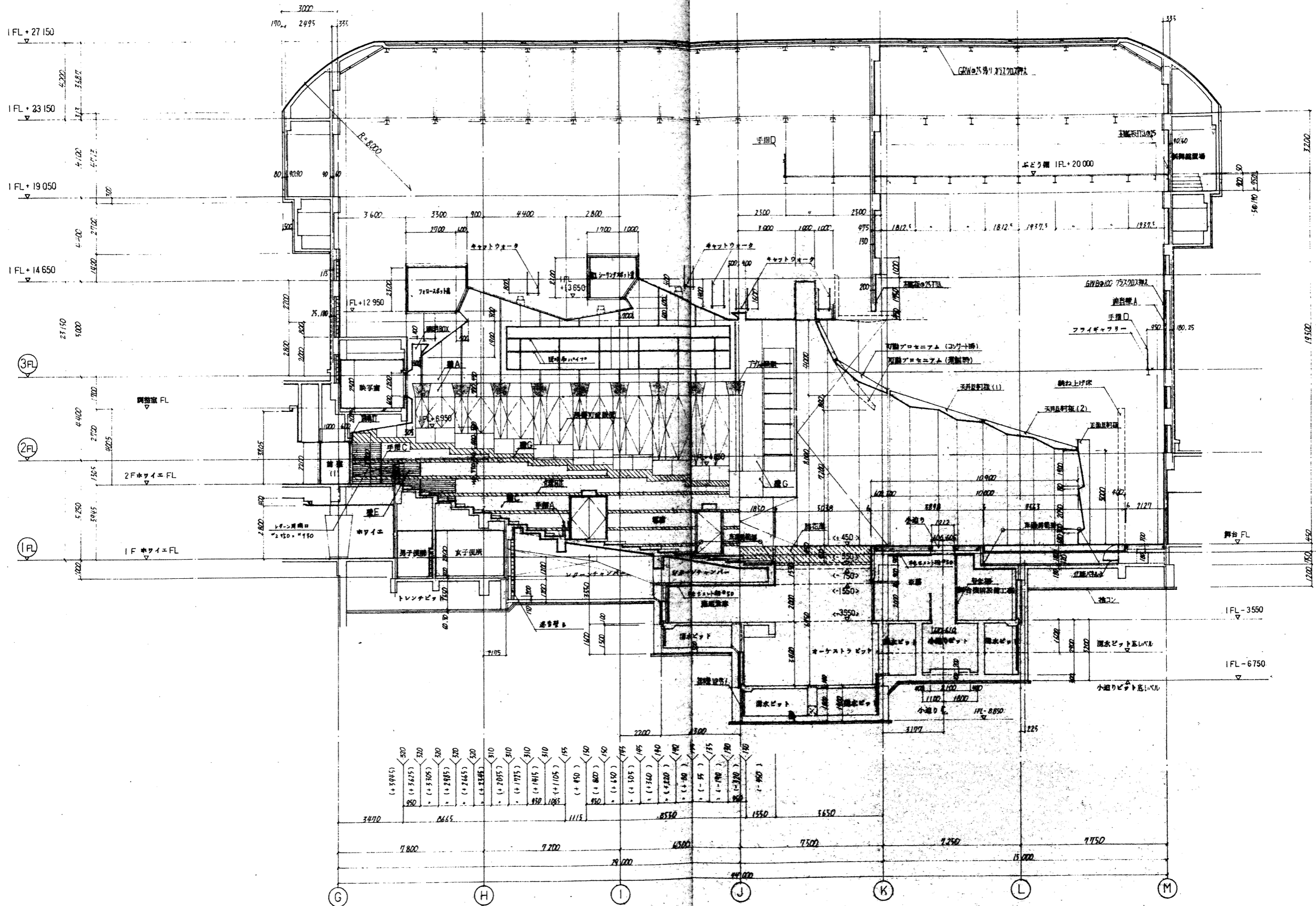
1階平面図



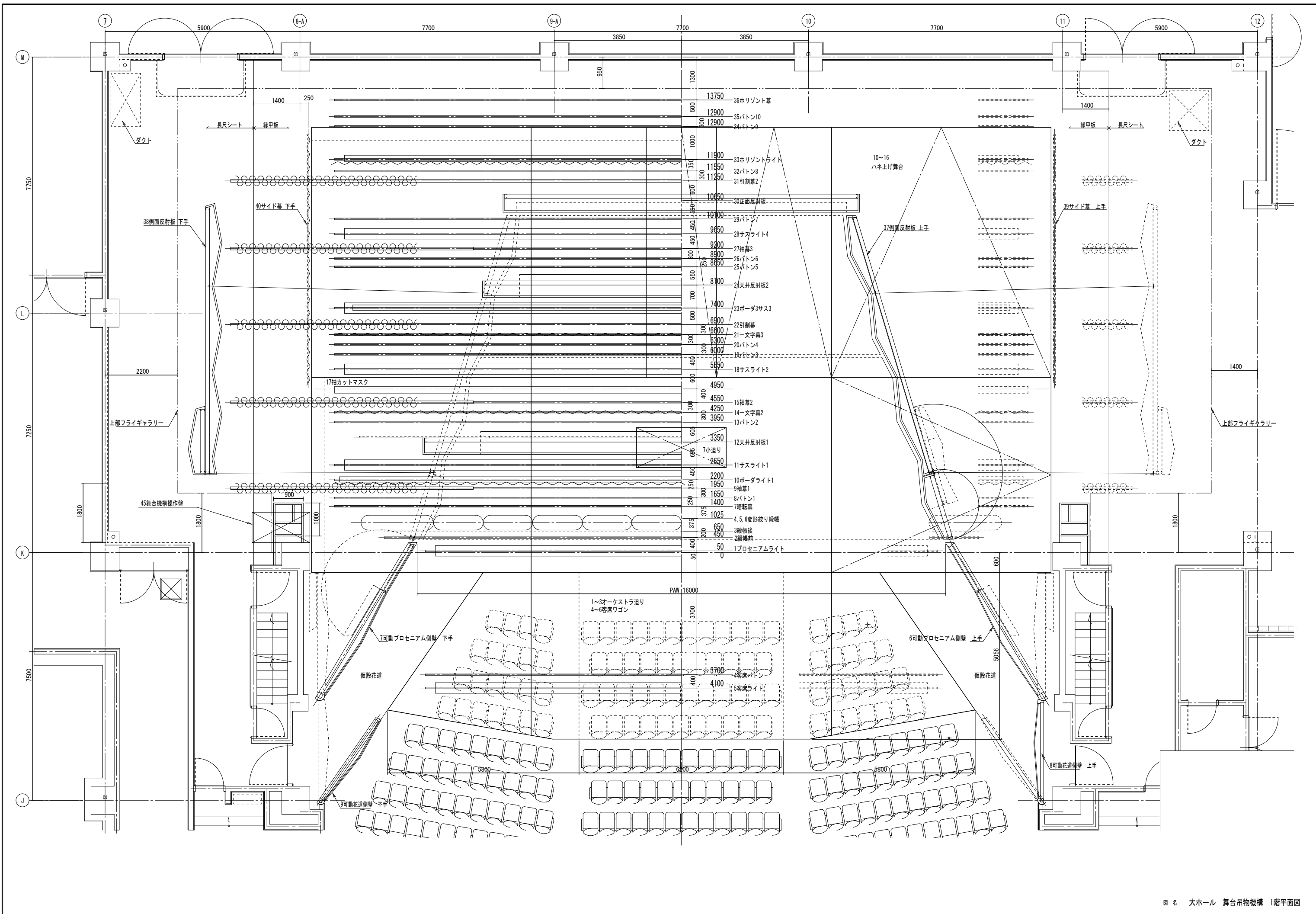
2階平面図



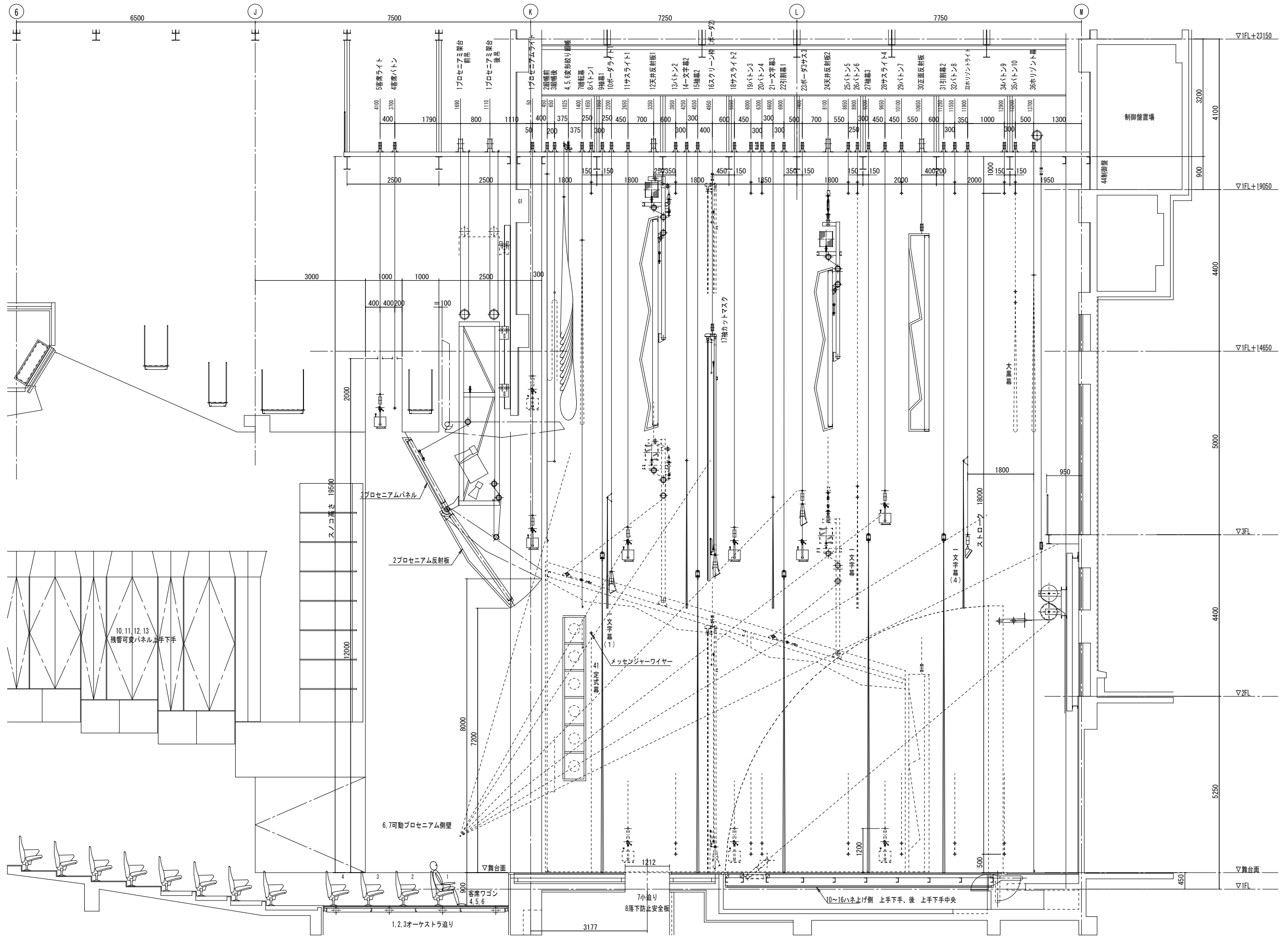




大ホール断面詳細図



図名 大ホール 舞台吊物機構 1階平面図



図名 大ホール 舞台吊物機構 断面図

吊物機構仕様書

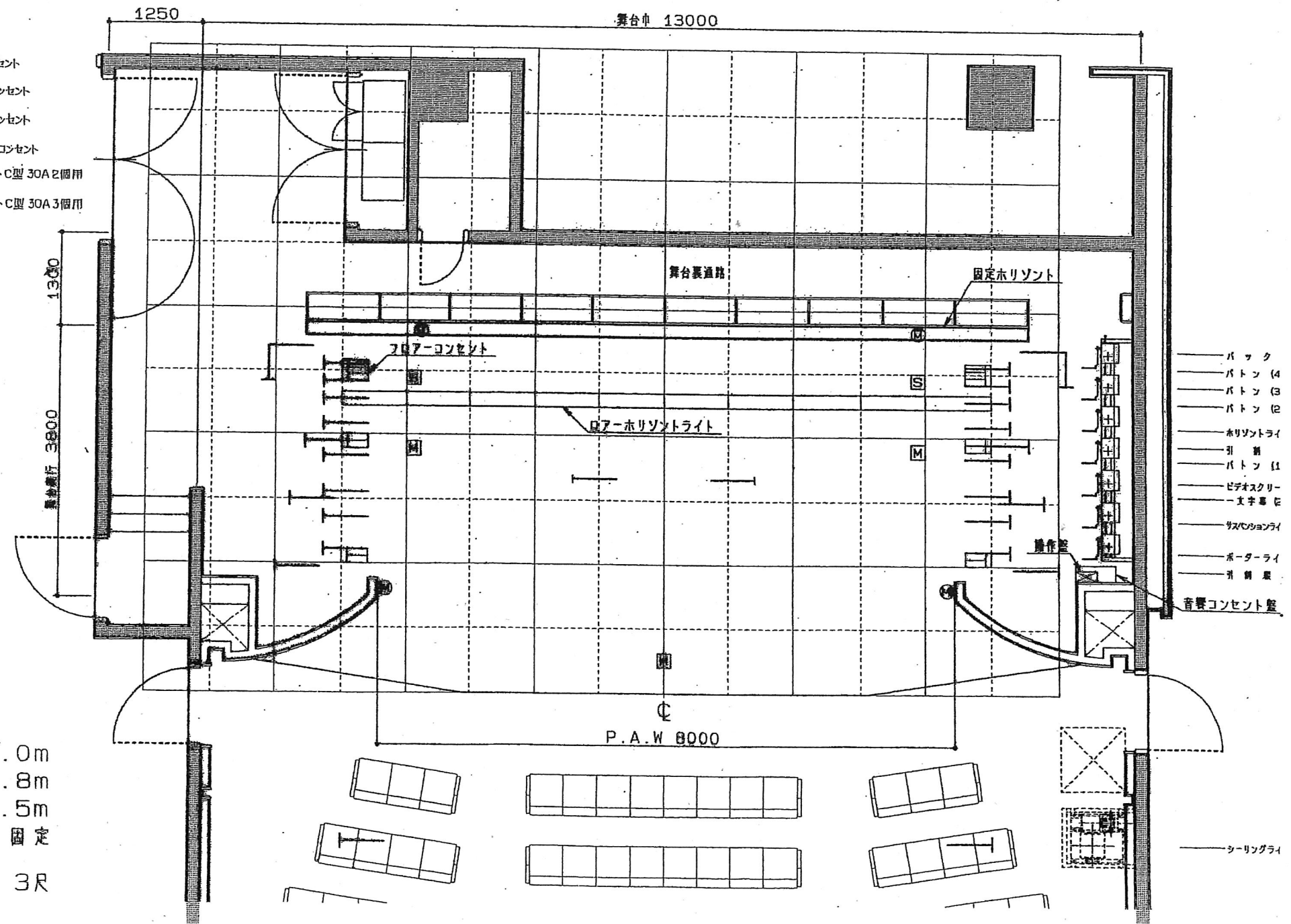
No.	装置名称	寸法 (mm)	機構 方式	駆動方式	固定質量 (kg)	積載質量 (kg)	速度 (m/min)	ワイヤ径 (mm)	吊数	動力 (kW)	制御方式	備考
1	プロセニアムライト	15500	昇降	電動ドラム巻取り式	60	540	10	6	6	2.2	直入れ	
2	緞帳(前)	18000	昇降	電動トラクション式	100	900	40~15	6	7	3.7	V/Fインバータ	
3	緞帳(後)	18000	昇降	電動トラクション式	160	360	40~15	6	7	3.7	V/Fインバータ	2:1ローピング
4	変形絞り緞帳外1	19000	昇降	電動ドラム巻取り式	40	150	35	4メッキ	4	2.2	直入れ	
5	変形絞り緞帳外2	19000	昇降	電動ドラム巻取り式	60	210	35	4メッキ	6	2.2	直入れ	
6	変形絞り緞帳中央	19000	昇降	電動ドラム巻取り式	30	120	35	4メッキ	3	1.5	直入れ	
7	暗転幕	21000	昇降	電動トラクション式	120	100	40	6	8	1.5	直入れ	2:1ローピング
8	バトン1	21000	昇降	電動トラクション式	190	350	30/15	6	8	2.2	極数変換	2:1ローピング
9	袖幕1	27000	昇降	電動トラクション式	220	120	10	6	12	1.5	直入れ	2:1ローピング
		7200×2	開閉	引紐式								
10	ボーダーライト1	21000	昇降	電動トラクション式	100	320	10	6	8	1.5	直入れ	一文字幕1共吊り 2:1ローピング
11	サスペンションライト1	21000	昇降	電動ドラム巻取り式	80	730	10	6	8	3.7	直入れ	
12	天井反射板1	約5750×15680	昇降	電動トラクション式	4900	100	2	12.5	6	1.5	直入れ	全長19500mm伸縮パイプ付き 2:1ローピング
			変角	電動ドラム巻取り式			1	6	6	0.75	直入れ	
13	バトン2	21000	昇降	電動トラクション式	190	350	30/15	6	8	2.2	極数変換	2:1ローピング
14	一文字幕2	21000	昇降	電動トラクション式	190	350	30/15	6	8	2.2	極数変換	2:1ローピング
15	袖幕2	27000	昇降	電動トラクション式	220	120	10	6	12	1.5	直入れ	2:1ローピング
		7200×2	開閉	引紐式								
16	スクリーン枠	21000	昇降	電動トラクション式	950	300	8	6	8	1.5	直入れ	ボーダーライト2共吊り 2:1ローピング
17	袖カットマスク	21000	昇降	電動トラクション式			15			0.2	直入れ	
18	サスペンションライト2	21000	昇降	電動ドラム巻取り式	80	730	10	6	8	3.7	直入れ	
19	バトン3	21000	昇降	電動トラクション式	190	350	30/15	6	8	2.2	極数変換	2:1ローピング
20	バトン4	21000	昇降	電動トラクション式	190	350	30/15	6	8	2.2	極数変換	2:1ローピング
21	一文字幕3	21000	昇降	電動トラクション式	190	350	30/15	6	8	2.2	極数変換	2:1ローピング
22	引割幕1	27000	昇降	電動トラクション式	400	220	10	6	12	1.5	直入れ	2:1ローピング
			開閉	引紐式								レール中央交双式
23	ボーダーライト3	21000	昇降	電動トラクション式	80	800	10	6	8	2.2	直入れ	サスペンションライト3共吊り 2:1ローピング
24	天井反射板2	約4390×12320	昇降	電動トラクション式	3200		2	12.5	4	1.5	直入れ	2:1ローピング
			変角	電動ドラム巻取り式			1	6	4	0.75	直入れ	
25	バトン5	21000	昇降	電動トラクション式	190	350	30/15	6	8	2.2	極数変換	2:1ローピング
26	バトン6	21000	昇降	電動トラクション式	190	350	30/15	6	8	2.2	極数変換	2:1ローピング
27	袖幕3	27000	昇降	電動トラクション式	220	130	10	6	12	1.5	直入れ	2:1ローピング
		7200×2	開閉	引紐式								
28	サスペンションライト4	21000	昇降	電動ドラム巻取り式	80	730	10	6	8	3.7	直入れ	
29	バトン7	21000	昇降	電動トラクション式	190	350	30/15	6	8	2.2	極数変換	2:1ローピング
30	正面反射板	5370×10800	昇降	電動トラクション式	3300		2	12.5	4	1.5	直入れ	2:1ローピング
31	引割幕2	27000	昇降	電動トラクション式	400	220	10	6	12	1.5	直入れ	2:1ローピング
			開閉	引紐式								レール中央交双式
32	バトン8	21000	昇降	電動トラクション式	190	350	30/15	6	8	2.2	極数変換	2:1ローピング
33	ホリゾントライト	21000	昇降	電動トラクション式	80	730	10	6	8	1.5	直入れ	一文字幕4共吊り 2:1ローピング
34	バトン9	21000	昇降	電動トラクション式	190	350	30/15	6	8	2.2	極数変換	2:1ローピング
35	バトン10	21000	昇降	電動トラクション式	190	350	30/15	6	8	2.2	極数変換	2:1ローピング
36	ホリゾント幕	21000	昇降	電動トラクション式	150	90	10	6	8	1.5	直入れ	2:1ローピング
37	側面反射板 上手	約8470×10320	昇降	電動ドラム巻取り式	3800		2	14	2	3.7	直入れ	1:2ローピング
38	側面反射板 下手	約8470×10320	昇降	電動ドラム巻取り式	3800		2	14	2	3.7	直入れ	1:2ローピング
39	サイド幕 上手	7500	昇降	電動ドラム巻取り式	30	50	10	4	3	0.75	直入れ	パイプ、3分割取外し式
40	サイド幕 下手	7500	昇降	電動ドラム巻取り式	30	50	10	4	3	0.75	直入れ	パイプ、3分割取外し式
41	定式幕	22000	開閉	手引式								仮設メッセンジャワイヤ式
42	トーマンタルタワー 上手	4500×900	固定	固定	150	100						
43	トーマンタルタワー 下手	4500×900	固定	固定	150	100						
44	制御盤											
45	操作盤											

小ホール舞台平面図

大野城まどかぴあ

縮尺 1/50

- 凡例
- (M) 音響 壁付マイクコンセント
 - (M) 音響 フLOOR-マイクコンセント
 - (S) 音響 壁付スピーカーコンセント
 - (S) 音響 フLOOR-スピーカーコンセント
 - [] 照明 フLOOR-コンセント C型 30A 2個用
 - [] 照明 フLOOR-コンセント C型 30A 3個用



- バック
- パトーン (4)
- パトーン (3)
- パトーン (2)
- ホリゾントライ
- 引 削
- パトーン (1)
- ビデオスクリー
- 文字幕
- サスペンションライ
- ポーターライ
- 引 削
- 音響コンセント盤

舞台間口 8.0m
 舞台奥行 3.8m
 舞台高さ 3.5m
 ホリゾント 固定

□ 3尺