

# 「大野城まどかぴあ 託児」のご案内

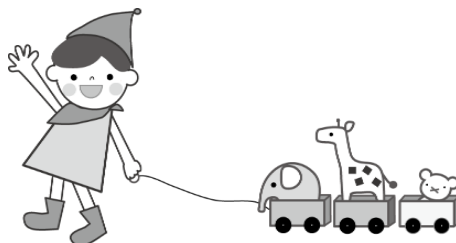
- ◆ 対象年齢 10か月～小学校就学前
- ◆ 利用時間 講座開始15分前～講座終了時  
開演時間30分前～終演時
- ◆ 託児料 お子様 1人 1回 300円

講座・公演が終了したら、  
すぐにお迎えをお願いします。

託児利用券（1枚300円 11枚綴り 3,000円）を当日までにご購入ください。

発売場所：1階：総合案内 2階：生涯学習センター 3階：男女平等推進センター アスカーラ

## 託児をご利用の皆様へ



- ① 事前に託児申込書へのご記入をお願いします。
- ② ご利用日の1週間前までに託児の予約をしてください。
- ③ キャンセルをされる場合は、必ず前日までにご連絡ください。  
(まどかぴあで講習を受けた託児ボランティアがお子様をお預かりします。ボランティアの人数はお子様の人数に合わせて決めています。)
- ④ お子様を託児ルームに預ける際に、託児利用券をお渡しください。
- ⑤ 個人のおもちゃ・食べ物のお持込みはご遠慮ください。
- ⑥ 必ず持ち物チェックリストをご確認ください。  
また、持ち物にはすべて名前を書いてください。
- ⑦ お茶などの飲み物は各自でご用意していただくようお願いします。  
(おやつと麦茶はありません。ご了承ください。)
- ⑧ お子様の体調がすぐれない場合は、お預かり出来ないことがあります。ご了承ください。  
(事故防止・感染防止のため)
- ⑨ 決まりを守っていただけない場合は、託児ルームの利用をお断りすることもあります。

お家を出る前にお熱  
を計ってください！

## お申込み・お問合せ・ご連絡先

託児のお申込み・お問合せ・キャンセルのご連絡は  
お客様のご利用になる講座・イベントの担当までお願いします。



総合案内 586-4000

文化芸術振興課 586-4040 受付時間 (月～金) 9時～17時

まどかぴあ図書館 586-4010

開館時間 (日～木) 10時～18時、(金) 10時～20時、(土) 10時～19時

生涯学習センター 586-4020 開館時間 (月～土) 9時～20時

男女平等推進センター アスカーラ 586-4030

開館時間 (月～金) 9時～19時、(土・日・祝日) 9時～17時

休館日：毎月第1、第3水曜日(祝日の場合はその次の平日)、年末年始